



MINISTÉRIO DA EDUCAÇÃO  
UNIVERSIDADE FEDERAL DO PIAUÍ  
TESTE DE HABILIDADES ESPECÍFICAS (THE) – EDITAL 13/2019

Realização:



# PROVA TEÓRICA

## LICENCIATURA EM MÚSICA

DATA: 24/11/2019  
HORÁRIO: 08 às 11 horas

**LEIA AS INSTRUÇÕES E AGUARDE AUTORIZAÇÃO PARA ABRIR O CADERNO DE QUESTÕES**

- ✘ Para a realização desta prova, você está recebendo UM CADERNO DE QUESTÕES, contendo 25 (vinte e cinco) questões, com 5 (cinco) opções de resposta cada, das quais, apenas uma é correta. Se o caderno não estiver completo, solicite ao fiscal de sala um outro caderno. **Não serão aceitas reclamações posteriores.**
- ✘ No horário previsto, você receberá o cartão-resposta para preencher a resposta correta de cada questão. O cartão-resposta contém 80 questões **mas você deve responder apenas 25 questões (de 01 a 25)**. O espaço referente as demais questões (26 a 80) deverá ficar em branco, uma vez que a prova teórica tem apenas 25 questões.
- ✘ Os exemplos das questões de percepção musical (01 a 11) serão executados 3 (três) vezes para que o candidato assinale a resposta correta.
- ✘ Nenhum candidato poderá entregar o caderno de questões e o cartão-resposta antes de decorridos 60 (sessenta) minutos do início da prova, ressalvados os casos de emergência médica.
- ✘ Não será permitida qualquer espécie de consulta ou comunicação entre os candidatos.

**NOME COMPLETO (legível ou em letra de forma)**

**ASSINATURA**

**INSCRIÇÃO NO THE:**

Reservado para Copese:

Esta é a prova teórica do Teste de Habilidades Específicas para ingresso no curso de Licenciatura em Música da UFPI. Esta prova possui 25 questões que deverão ser respondidas em até 3 horas.

A prova está dividida em três partes:

**PARTE I:** questões sobre audição de trechos musicais e reconhecimento de elementos musicais. Em cada questão, os trechos musicais serão executados três vezes.

**PARTE II:** questões sobre notação e teoria musical.

**PARTE III:** questões sobre história da música ocidental, estilos, gêneros e instrumentos musicais.

## PARTE I

---

**QUESTÃO NÚMERO 1** - Indique a formação instrumental provável dos três trechos tocados:

- (A) Orquestra sinfônica; quinteto de sopros; quarteto de cordas.
- (B) Quarteto de cordas; quinteto de metais; orquestra sinfônica.
- (C) Quarteto de cordas e piano; orquestra de cordas; quarteto de cordas.
- (D) Quarteto de cordas; orquestra de cordas; quinteto de sopros.
- (E) Orquestra de cordas; quinteto de sopros; quarteto de cordas e piano.

**QUESTÃO NÚMERO 2** - Ouça e compare os quatro trechos tocados a seguir e identifique a opção CORRETA.

- (A) Os dois primeiros trechos são iguais.
- (B) O primeiro trecho é igual ao terceiro.
- (C) O primeiro trecho é igual ao quarto.
- (D) Todos os trechos são iguais.
- (E) Nenhuma das alternativas acima.

**QUESTÃO NÚMERO 3** - Ouça e compare os três trechos rítmicos seguintes e assinale a opção CORRETA.

- (A) O primeiro trecho é igual ao segundo.
- (B) O segundo trecho é igual ao terceiro.
- (C) O primeiro trecho é igual ao terceiro.
- (D) Todos os trechos são iguais.
- (E) Todos os trechos são diferentes.

**QUESTÃO NÚMERO 4** - Ouça os quatro intervalos a seguir e assinale a opção CORRETA.

- (A) O primeiro intervalo é disjunto, o segundo é conjunto, o terceiro é conjunto e o quarto é disjunto.
- (B) O primeiro intervalo é conjunto, o segundo é disjunto, o terceiro é conjunto e o quarto é disjunto.
- (C) O primeiro intervalo é conjunto, o segundo é conjunto, o terceiro é disjunto e o quarto é disjunto.
- (D) O primeiro intervalo é disjunto, o segundo é disjunto o terceiro é conjunto e o quarto é conjunto.
- (E) O primeiro intervalo é conjunto, o segundo é conjunto, o terceiro é disjunto e o quarto é conjunto.

**QUESTÃO NÚMERO 5** - A respeito dos dois trechos musicais que serão tocados, escolha a opção CORRETA.

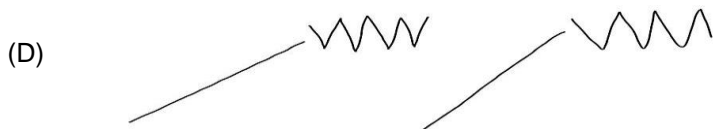
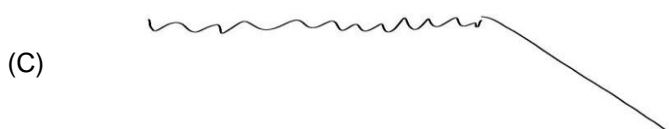
- (A) Ambos os trechos estão em modo maior.
- (B) Ambos os trechos estão em modo menor.
- (C) O primeiro trecho está em modo maior e o segundo trecho está em modo menor.
- (D) O primeiro trecho está em modo menor e o segundo trecho está em modo maior.
- (E) Nenhuma das alternativas acima, pois ambos os trechos são atonais.

**QUESTÃO NÚMERO 6** - Escolha a notação musical que representa o trecho rítmico tocado a seguir:





**QUESTÃO NÚMERO 7** - Escolha qual dos gráficos representa melhor o excerto que será tocado:



(E) Nenhum dos gráficos é adequado.

**QUESTÃO NÚMERO 8** - Assinale a opção que representa a melodia ouvida.



**QUESTÃO NÚMERO 9** - Escolha a notação rítmica que melhor representa o trecho escutado.

- (A) 
- (B) 
- (C) 
- (D) 
- (E) 

**QUESTÃO NÚMERO 10** - Escolha a opção que melhor representa a métrica dos excertos musicais que serão tocados.

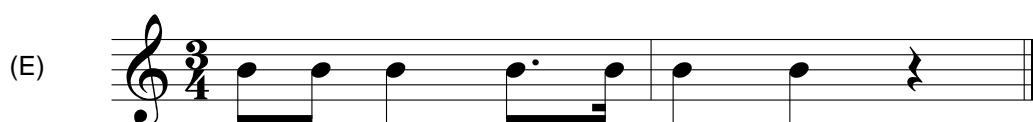
- (A) Binário, ternário, quaternário.
- (B) Todos são binários.
- (C) Todos são ternários.
- (D) Todos são quaternários.
- (E) Nenhuma das alternativas acima.

**QUESTÃO NÚMERO 11** - Assinale a opção que contém os respectivos sistemas dos trechos que serão tocados:

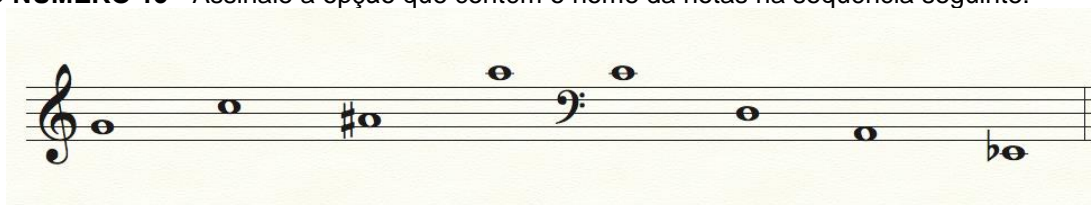
- (A) Atonal, Tonal, Tonal
- (B) Tonal, Atonal, Tonal
- (C) Atonal, Atonal, Tonal
- (D) Tonal, Tonal, Atonal
- (E) Atonal, Atonal, Atonal

**PARTE II**

**QUESTÃO NÚMERO 12** – Indique qual o trecho rítmico cuja divisão de compasso está INCORRETA.



**QUESTÃO NÚMERO 13** - Assinale a opção que contém o nome da notas na sequência seguinte:



- (A) Sol - Dó - Lá# - Dó - Lá - Si - Fá - Dób
- (B) Sol - Dó - Lá# - Lá - Dó - Ré - Lá - Mib
- (C) Si - Mi - Dó# - Dó - Lá - Si - Fá - Dób
- (D) Lá - Ré - Si# - Si - Ré - Mi - Si - Fáb
- (E) Nenhuma das anteriores

**QUESTÃO NÚMERO 14** - Indique a fórmula de compasso do trecho seguinte:

The image shows two staves of musical notation. The first staff contains a sequence of notes with various rhythmic markings, including a triplet of eighth notes, a half note, and a quarter note. The second staff continues the sequence with a half note, a quarter note, and a quarter note. The notation includes dynamic markings such as *p* (piano) and *f* (forte), and includes a fermata over a note.

- (A) 3/4
- (B) 2/4
- (C) 12/8
- (D) 9/8
- (E) 4/4

**QUESTÃO NÚMERO 15** - Das frases seguintes, indique qual é a única que difere ritmicamente das outras:

The image shows four musical phrases labeled (A), (B), (C), and (D). Each phrase is written on a single staff with a different time signature and a tempo marking of  $\text{♩} = 80$ .  
 (A) Time signature: 4/8. Notes: quarter, quarter, quarter, quarter, quarter, quarter.  
 (B) Time signature: 4/2. Notes: half, half, half, half, half, half.  
 (C) Time signature: common time (C). Notes: quarter, quarter, quarter, quarter, quarter, quarter.  
 (D) Time signature: common time (C). Notes: quarter, quarter, quarter, quarter, quarter, quarter.

(E) Todos os trechos soariam igual se fossem tocados.

**QUESTÃO NÚMERO 16** - Indique a opção que apresenta as notas que formam, respectivamente, as tríades de Fá maior, Lá bemol maior e Si bemol maior:

- |                     |                   |                   |
|---------------------|-------------------|-------------------|
| (A) I – fá, lá, do  | II – láb, dó, mib | III – sib, ré, fá |
| (B) I – fá, lá, dó  | II – láb, dó, mi  | III – si, ré, fá# |
| (C) I – fá, láb, dó | II – láb, dó, mi  | III – si, ré, fá  |
| (D) I – fá, láb, dó | II – láb, dó, mib | III – si, réb, fá |
| (E) I – fá, láb, dó | II – láb, dó, mib | III – si, ré, fá# |

**QUESTÃO NÚMERO 17** - Escolha a opção que indica as tonalidades correspondentes às seguintes armaduras:



- (A) Dó menor; Ré maior; Si menor; Sib menor
- (B) Dó menor; Ré menor; Lá maior; Sib menor
- (C) Mib maior, Ré maior, Lá maior, Láb maior
- (D) Mib maior; Ré maior; Si menor; Fá menor
- (E) Mib maior; Ré maior; Lá maior; Sib menor

**QUESTÃO NÚMERO 18** - Escolha a opção que apresenta respectivamente os intervalos a seguir:



- (A) 3ª; 5ª; 2ª; 2ª; 5ª 3ª
- (B) 2ª; 5ª; 2ª; 2ª; 5ª 3ª
- (C) 3ª; 5ª; 3ª; 2ª; 5ª 3ª
- (D) 3ª; 5ª; 2ª; 3ª; 5ª 3ª
- (E) 3ª; 5ª; 2ª; 3ª; 5ª 2ª

**QUESTÃO NÚMERO 19** - Escolha a opção que contém a nota da cifra D7:

- (A) ré, fá, lá, dó#
- (B) ré, fá#, lá, dó
- (C) ré, fá, láb, dó
- (D) ré, fá#, lá#, dó#
- (E) nenhuma das alternativas

**QUESTÃO NÚMERO 20** - Indique as notas contidas na escala de Lá maior:

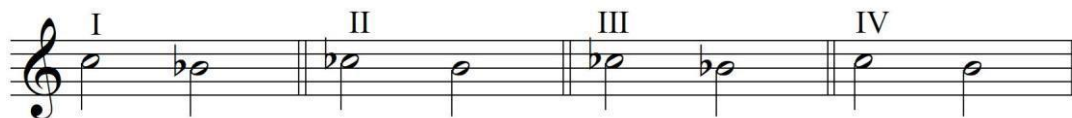
- (A) lá, si, dó, ré, mi, fá#, sol
- (B) lá, si, dó#, ré, mi, fá, sol#
- (C) lá, si, dó#, ré, mi, fá#, sol
- (D) lá, si, dó#, ré, mi, fá#, sol#
- (E) Nenhuma das alternativas

**QUESTÃO NÚMERO 21** - Escolha a opção que contém as fórmulas de compasso corretas.



- (A) I – incorreto; II – correto; III – incorreto; IV – correto.
- (B) Todas estão corretas.
- (C) I – incorreto; II – correto; III – correto; IV - correto.
- (D) Todas estão incorretas.
- (E) I – correto; II – incorreto; III – correto; IV – incorreto.

**QUESTÃO NÚMERO 22** - Escolha a opção que contém duas notas enarmônicas:



- (A) I
- (B) IV
- (C) III
- (D) II
- (E) Nenhum

### PARTE III

---

**QUESTÃO NÚMERO 23** - Escolha a opção que corresponda somente a períodos da história da música.

- (A) Canção, Suíte, Rondó
- (B) Sinfonia, Sonata, Orquestra
- (C) Clássico, Barroco, Romântico
- (D) Orquestração, Tonalidade, Fuga
- (E) Ópera, Trilha, Musical

**QUESTÃO NÚMERO 24** - Assinale a opção que aponta, respectivamente, os períodos da história da Música onde se inserem os seguintes compositores: J. S. Bach, W. A. Mozart e J. Brahms.

- (A) Barroco, Clássico, Romântico.
- (B) Romântico, Século XX, Clássico.
- (C) Barroco, Clássico, Romântico.
- (D) Renascença, Romântico, Século XX.
- (E) Barroco, Barroco, Romântico.

**QUESTÃO NÚMERO 25** - Assinale a única opção que apresenta um compositor do século XX.

- (A) H. Villa-Lobos.
- (B) Carlos Gomes.
- (C) José Maurício Nunes Garcia.
- (D) Francisco Manuel.
- (E) Nenhuma das anteriores.