



Realização:

MINISTÉRIO DA EDUCAÇÃO
UNIVERSIDADE FEDERAL DO PIAUÍ
TESTE DE HABILIDADES ESPECÍFICAS (THE) – EDITAL 19/2017



PROVA TEÓRICA

LICENCIATURA EM MÚSICA

DATA: 07/01/2018
HORÁRIO: 08h30 às 11h30
DURAÇÃO: 03 (três) horas

LEIA AS INSTRUÇÕES E AGUARDE AUTORIZAÇÃO PARA ABRIR O CADERNO DE QUESTÕES

- Para a realização desta prova, você está recebendo UM CADERNO DE QUESTÕES, contendo 25 (vinte e cinco) questões, com 4 (quatro) opções de resposta cada, das quais, apenas uma é correta. Se o caderno não estiver completo, solicite ao fiscal de sala um outro caderno. **Não serão aceitas reclamações posteriores.**
- No horário previsto, você receberá o cartão-resposta para preencher a resposta correta de cada questão. O cartão-resposta tem 80 questões **mas você deve responder apenas 25 questões (de 01 a 25)**. O espaço referente as demais questões (26 a 80) deverá ficar em branco, uma vez que a prova teórica tem apenas 25 questões.
- Os exemplos das questões de percepção musical (01 a 11) serão executados 3 (três) vezes para que o candidato assinale a resposta correta.
- Nenhum candidato poderá entregar o caderno de questões e o cartão-resposta antes de decorridos 60 (sessenta) minutos do início da prova, ressalvados os casos de emergência médica.
- Não será permitida qualquer espécie de consulta ou comunicação entre os candidatos.

NOME COMPLETO (legível ou em letra de forma)

ASSINATURA

INSCRIÇÃO NO THE:

Reservado para Copese:

Esta prova possui 25 questões que deverão ser respondidas em até 3 horas.

A prova está dividida em três partes:

PARTE I: questões sobre audição de trechos musicais e reconhecimento de elementos musicais;

PARTE II: questões sobre notação e teoria musical;

PARTE III: questões sobre história da música ocidental, estilos, gêneros e instrumentos musicais.

PARTE I



Iniciaremos agora o processo seletivo para o ingresso no curso de licenciatura em música da Universidade Federal do Piauí. Agora será realizada a primeira etapa do teste de habilidades específicas em música, esta etapa consiste em onze questões de percepção musical. Em cada questão, os trechos musicais serão executados três vezes. Acompanhem o exemplo a seguir:



Exemplo:

Indique se os intervalos executados são ascendentes ou descendentes:

- A) ascendente, descendente, ascendente.
- B) descendente, ascendente, ascendente.
- C) todos são ascendentes.
- D) todos são descendentes.

A alternativa correta é a letra C, todos são ascendentes.



QUESTÃO NÚMERO 1 – Identifique a instrumentação dos trechos executados a seguir:

- (A) Orquestra Sinfônica, quarteto de cordas, quinteto de metais.
- (B) Quarteto de cordas, quinteto de madeiras, quarteto de cordas.
- (C) Orquestra Sinfônica, quarteto de cordas, quinteto de madeiras.
- (D) Quarteto de cordas, orquestra sinfônica, quinteto de sopros.



QUESTÃO NÚMERO 2 - Sobre os três trechos que serão tocados, sinalize a alternativa correta:

- (A) O primeiro trecho melódico é igual ao terceiro e diferente do segundo.
- (B) O segundo trecho melódico é igual ao terceiro e diferente do primeiro.
- (C) Os três trechos melódicos são iguais.
- (D) Os três trechos melódicos são diferentes.



QUESTÃO NÚMERO 3 - Sobre os três trechos rítmicos que serão tocados, sinalize a alternativa correta.

- (A) O primeiro trecho é igual ao segundo trecho rítmico, diferente do terceiro.
- (B) O segundo trecho rítmico é igual ao terceiro trecho rítmico, diferente do primeiro.
- (C) Os três trechos rítmicos são iguais.
- (D) Os três trechos rítmicos são diferentes.



QUESTÃO NÚMERO 4 - Serão tocados três pares de intervalos. Considerando a distância entre as duas notas de cada par, sinalize a alternativa correta:

- (A) Conjunto, Disjunto, Conjunto.
- (B) Disjunto, Disjunto e Conjunto.
- (C) Conjunto, Conjunto e Disjunto.
- (D) Disjunto, Disjunto e Disjunto.



QUESTÃO NÚMERO 5 - Escute o trecho musical a seguir e sinalize a alternativa correta:

- (A) A peça está em modo maior
- (B) A peça está em modo menor
- (C) A peça está em modo mixolídio
- (D) Nenhuma das alternativas acima



QUESTÃO NÚMERO 6 - Ouça o exemplo rítmico e indique a notação CORRETA.

(A)



(B)



(C)



(D)



QUESTÃO NÚMERO 7 - Ouça as duas primeiras frases do movimento “Rio Moldávia” pertencente ao poema sinfônico “Minha Terra” (B. Smetana, 1824 – 1884). A seguir, indique a representação gráfica que mais se aproxima do contorno da melodia. Considere que linhas ascendentes e descendentes representam, respectivamente, notas progressivamente mais agudas e mais graves.

(A)



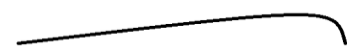
(B)



(C)



(D)





QUESTÃO NÚMERO 8 - Identifique a alternativa que corresponde à melodia executada:

(A)



(B)



(C)



(D)



QUESTÃO NÚMERO 9 - Identifique o ritmo correto de acordo com o trecho executado:

(A)



(B)



(C)



(D)



QUESTÃO NÚMERO 10 - Indique a alternativa correta que representa a métrica dos trechos musicais que serão executados:

- (A) Ternário, binário, binário.
- (B) Binário, ternário, ternário.
- (C) Ternário, ternário, ternário.
- (D) Binário, binário, ternário.



QUESTÃO NÚMERO 11 - Escute os trechos a seguir e indique a modalidade de cada um:

- (A) maior – menor – maior.
- (B) maior – maior – menor.
- (C) menor – maior – maior.
- (D) menor – maior – menor.

PARTE II

QUESTÃO NÚMERO 12 - Indique o trecho em que a colocação da barra de compasso está INCORRETA.

(A)



(B)



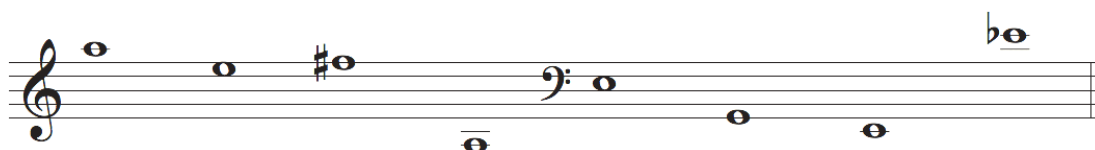
(C)



(D)



QUESTÃO NÚMERO 13 - Marque a opção que indica corretamente o nome das notas seguindo a sequência de seu aparecimento:



- (A) dó, mi, ré#, dó, mi, mi, sol, dób.
- (B) lá, mi, fá#, lá, mi, sol, mi, mib.
- (C) dó, mi, fá#, fá, sol, mi, dó, mib.
- (D) lá, dó, fá#, lá, dó, mi, dó, dób.

QUESTÃO NÚMERO 14 - A fórmula de compasso do seguinte trecho retirado de um quarteto de cordas de B. Bartok é:



- (A) 2/4
- (B) 3/4
- (C) 4/4
- (D) 5/4

QUESTÃO NÚMERO 15 - Indique o trecho que, ao ser tocado, soa de modo diferente dos outros.

(A) ♩ = 80

(B) ♩ = 80

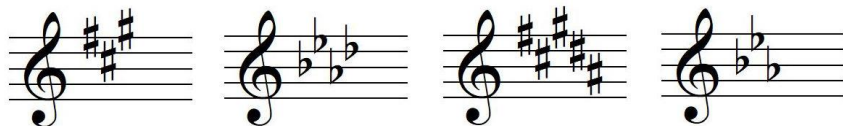
(C) ♩ = 80

(D) ♩ = 80

QUESTÃO NÚMERO 16 - Os acordes I, II e III, representados pelas cifras Cm(b5), Eb e Gm, são formados pelas seguintes notas:

- | | | |
|-----------------------|---------------------|--------------------|
| (A) I - dó, mi, solb | II - mib, solb, si | III - sol, si, ré |
| (B) I - dó, mib, solb | II - mib, sol, sib | III - sol, sib, ré |
| (C) I - dó, mib, solb | II - mib, solb, sib | III - sol, si, ré |
| (D) I - dó, mi, sol | II - mib, sol, si | III - sol, sib, ré |

QUESTÃO NÚMERO 17 - Assinale a alternativa que indica, respectivamente, as tonalidades CORRETAS.



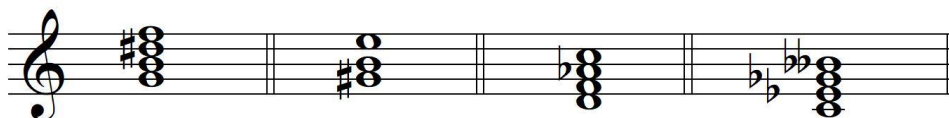
- (A) Lá maior; Láb maior; Si maior, Sib maior
- (B) Fá# menor; Mib menor; Sol# menor; Dó menor
- (C) Fá# menor; Láb maior; Si maior; Dó menor
- (D) Fá# maior; Mib maior; Si maior; Dó menor

QUESTÃO NÚMERO 18 - Assinale a alternativa que indica os intervalos corretos



- (A) 5ª diminuta; 5ª justa; 3ª maior; 2ª aumentada; 3ª menor
- (B) 5ª diminuta; 5ª aumentada; 3ª menor; 2ª maior; 3ª maior
- (C) 5ª justa; 5ª justa; 3ª maior; 2ª aumentada; 3ª menor
- (D) 5ª justa; 5ª aumentada; 3ª menor; 2ª maior; 3ª maior

QUESTÃO NÚMERO 19 - Assinale a opção que indica, respectivamente, os acordes CORRETOS.



- (A) G7 – E/G# - Dm7 – Cm7(b5)
- (B) G7(#5) – G# - Dm7(b5) – C°
- (C) G7 – G# - Dm7 – Cm7(b5)
- (D) G7(#5) – E/G# - Dm7(b5) – C°

QUESTÃO NÚMERO 20 - Assinale a opção que indica o nome CORRETO da escala representada abaixo.



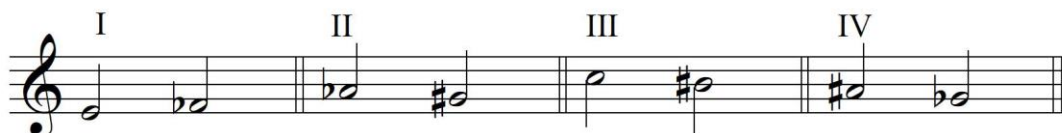
- (A) Fá maior
- (B) Fá menor natural
- (C) Fá menor harmônico
- (D) Fá menor melódico

QUESTÃO NÚMERO 21 - Assinale a opção que indica, respectivamente, quais fórmulas de compasso estão CORRETAS.



- (A) I – incorreto; II – correto; III – incorreto; IV - correto
- (B) I – correto; II – incorreto; III – correto; IV - incorreto
- (C) I – incorreto; II – correto; III – correto; IV - correto
- (D) Todas estão corretas

QUESTÃO NÚMERO 22 - Assinale a opção CORRETA que representa, respectivamente, notas enarmônicas:



- (A) I – II - III
- (B) II – III - IV
- (C) I – III - IV
- (D) todas

PARTE III

QUESTÃO NÚMERO 23 - Assinale a opção que corresponde somente a formas musicais:

- (A) Sinfonia, Contraponto, Ostinato
- (B) Tonalidade, Serialismo, Dodecafonismo
- (C) Suíte, Sonata, Fuga
- (D) Orquestra, Dança, Ópera

QUESTÃO NÚMERO 24 - Os compositores J. Haydn, A. Vivaldi, I. Stravinsky e F. Liszt situam-se respectivamente nos períodos musicais:

- (A) Século XX, Clássico, Romântico, Barroco
- (B) Barroco, Clássico, Romântico, Século XX
- (C) Clássico, Barroco, Século XX, Romântico
- (D) Século XX, Romântico, Barroco, Clássico

QUESTÃO NÚMERO 25 - Dentre as personalidades listadas abaixo, são compositores contemporâneos:

- (A) Heitor Villa-Lobos e Lorenzo Fernandez
- (B) Edino Krieger e Marlos Nobre
- (C) José Maurício Nunes Garcia e Francisco Manuel
- (D) Carlos Gomes e Chiquinha Gonzaga