



MINISTÉRIO DA EDUCAÇÃO  
UNIVERSIDADE FEDERAL DO PIAUÍ – EDITAL 20/2016

Realização:



# TESTE DE HABILIDADES ESPECÍFICAS - THE

## - PROVA TEÓRICA -

### LICENCIATURA EM MÚSICA

DATA: 04/12/2016  
HORÁRIO: 08h30 às 11h30  
DURAÇÃO: 03 (três) horas

#### LEIA AS INSTRUÇÕES E AGUARDE AUTORIZAÇÃO PARA ABRIR O CADERNO DE QUESTÕES

- Para a realização desta prova, você está recebendo UM CADERNO DE QUESTÕES, contendo 25 (vinte e cinco) questões, com 4 (quatro) opções de resposta cada, das quais, apenas uma é correta. Se o caderno não estiver completo, solicite ao fiscal de sala um outro caderno. **Não serão aceitas reclamações posteriores.**
- Os exemplos das questões de percepção musical (01 a 11) serão executados 3 (três) vezes para que o candidato assinale a resposta correta.
- Nenhum candidato poderá entregar o caderno de questões e o cartão-resposta antes de decorridos 60 (sessenta) minutos do início da prova, ressalvados os casos de emergência médica.
- Não será permitida qualquer espécie de consulta ou comunicação entre os candidatos.

**NOME COMPLETO (legível ou em letra de forma)**





**ASSINATURA**

**INSCRIÇÃO NO THE:**

Reservado para Copese:

## PERCEÇÃO MUSICAL

01. Serão tocados três pares de intervalos. Considerando o movimento ascendente (seta para cima) ou descendente (seta para baixo) das duas notas de cada par, marque o conjunto de setas que os representa corretamente.

- (A) 
- (B) 
- (C) 
- (D) 

02. Sobre os três trechos melódicos que serão tocados, sinalize a opção CORRETA.

- (A) O primeiro trecho melódico é igual ao segundo trecho melódico, diferente do terceiro.  
(B) O segundo trecho melódico é igual ao terceiro trecho melódico, diferente do primeiro.  
(C) Os três trechos melódicos são iguais.  
(D) Os três trechos melódicos são diferentes.

03. Sobre os três trechos rítmicos que serão tocados, sinalize a opção CORRETA.

- (A) O primeiro trecho rítmico é igual ao segundo trecho rítmico, diferente do terceiro.  
(B) O segundo trecho rítmico é igual ao terceiro trecho rítmico, diferentes do primeiro.  
(C) Os três trechos rítmicos são iguais.  
(D) Os três trechos rítmicos são diferentes.

04. Serão tocados três pares de intervalos. A classificação CORRETA de cada par é:

- (A) Conjunto, Disjunto e Contínuo.  
(B) Disjunto, Disjunto e Conjunto.  
(C) Conjunto, Conjunto e Disjunto.  
(D) Disjunto, Disjunto e Disjunto.

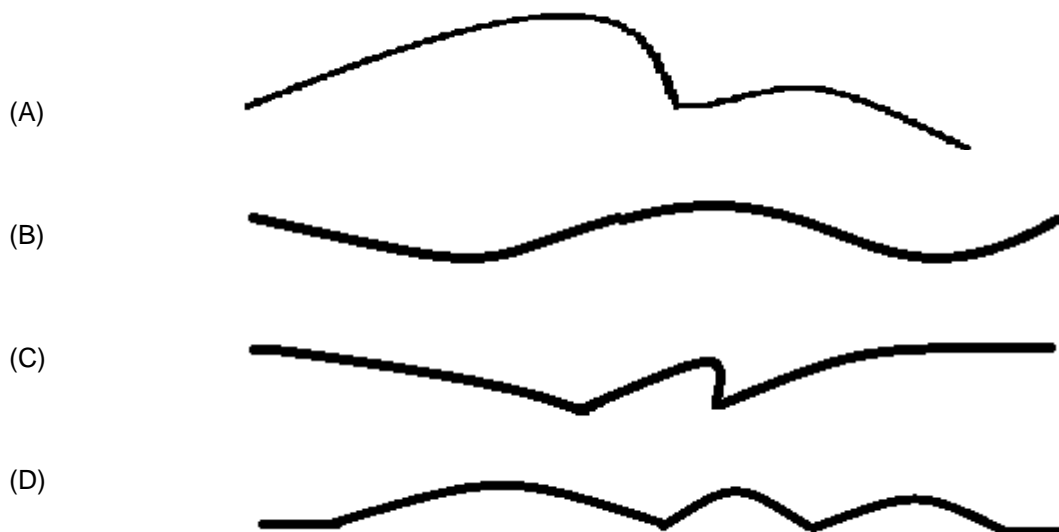
05. Serão tocados quatro sons. Considerando os sinais formais de dinâmica (F = Forte e P = Piano) marque a opção que os representa corretamente.

- (A) *FFPF*                      (B) *FPPF*                      (C) *PFPF*                      (D) *FPFP*

06. Será tocado um ritmo. Analise a sua configuração geral e procure identificar abaixo a notação que mais se aproxima de sua representação. A opção CORRETA é:

- (A) 
- (B) 
- (C) 
- (D) 

07. Será executado uma frase musical de autoria de Edvard Grieg (*Canção de Solveig, Peer Gynt*, op. 23, 1867). Escute e procure analisar o seu contorno melódico. A seguir, indique a representação gráfica que mais se aproxima da melodia executada. Leve em conta que linhas ascendentes e descendentes que representam, respectivamente, notas progressivamente mais agudas e mais graves.



08. Será executada uma sucessão de notas longas (L) e curtas (C). Indique a sequência CORRETA.

- (A) LCCLCCLLC  
(B) LCCCCLCCL  
(C) LCCCLCCL  
(D) LCCLCCLCL

09. Será tocada uma sequência de sons (S) e pausas (P). Indique a sucessão CORRETA.

- (A) SSSPPSSPP  
(B) SSPSSPSS  
(C) SSPPSSPS  
(D) SPSSPSSP

10. Será tocada uma sequência de trechos que podem se apresentar métrica binária ou ternária. Indique a sucessão CORRETA dos trechos.

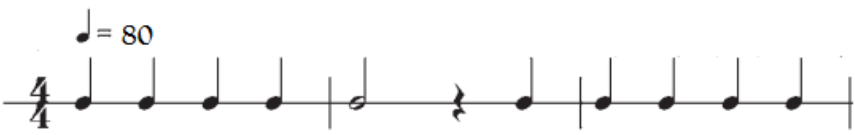
- (A) Binária, ternária, ternária  
(B) Ternária, binária, binária  
(C) Binária, binária, binária  
(D) Binária, ternária, binária


11. Serão tocados dois compassos quaternários. Ambos os compassos contém tercinas. Indique a posição das tercinas no compasso, ou seja, se estão posicionadas no primeiro, segundo, terceiro ou quarto tempo do compasso. Respectivamente no primeiro e segundo compasso, as tercinas ocorrem nos tempos:


- (A) Segundo e Terceiro.  
(B) Terceiro e Terceiro.  
(C) Quarto e Terceiro.  
(D) Quarto e Segundo.




15. Indique o trecho que, ao ser tocado, soa diferente dos outros quatro.

(A) 

(B) 

(C) 

(D) 

16. As cifras D, E, A e F podem representar tríades (acordes com três notas diferentes). Os acordes citados acima possuem, respectivamente, as seguintes notas:

- (A) Ré, fá#, lá; mi, sol, si; lá, dó#, mi; fá, lá, dó
- (B) Ré, fá, lá; mi, sol#, si; lá, dó#, mi; fá, lá, dó
- (C) Ré, fá#, lá; mi, sol, si; lá, dó#, mi; fá, lá#, dó
- (D) Ré, fá#, lá; mi, sol#, si; lá, dó#, mi; fá, lá, dó

17. Assinale a opção que indica as tonalidades CORRETAS.



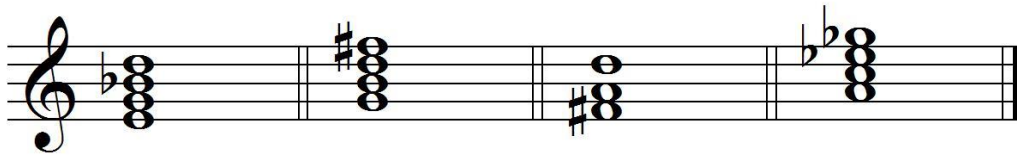
- (A) Si maior; Ré maior; Sib maior, Láb maior
- (B) Si menor; Mi menor; Fá maior; Láb menor
- (C) Sol# maior; Ré menor; Fá maior; Fá maior
- (D) Si# maior; Mi maior; Si maior; Ré menor

18. Assinale a opção que indica os intervallos CORRETOS.



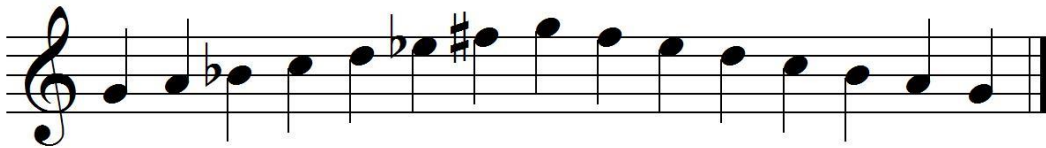
- (A) 4ª justa; 3ª maior; 7ª menor; 2ª menor; 5ª justa
- (B) 4ª aumentada; 3ª menor; 7ª maior; 2ª maior; 5ª diminuta
- (C) 4ª aumentada; 3ª maior; 7ª menor; 2ª menor; 5ª aumentada
- (D) 4ª aumentada; 3ª maior; 7ª maior; 2ª menor; 5ª diminuta

19. Assinale a opção que indica os acordes CORRETOS.



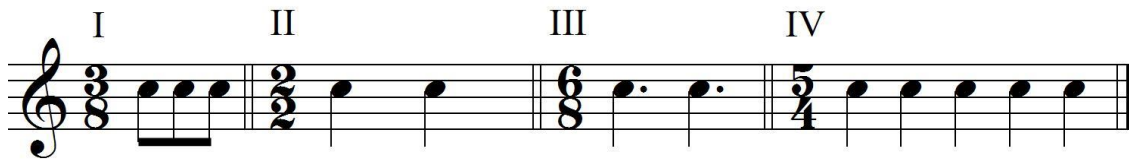
- (A) Em7(b5) – G7M – D – A°
- (B) Em7(b5) – G7 – F# – A°
- (C) Em7 – G7 – F# – Am7(b5)
- (D) E7 – G7M – F#m – Am6

20. Assinale a opção que indica o nome CORRETO da escala representada abaixo:



- (A) Sol menor natural
- (B) Sol menor harmônico
- (C) Sol menor melódico
- (D) Sol dórico

21. Assinale a opção que indica quais unidades de tempo estão CORRETAS.



- (A) I – incorreto; II – incorreto; III – correto; IV – correto
- (B) I – correto; II – correto; III – incorreto; IV – correto
- (C) I – correto; II – correto; III – incorreto; IV – incorreto
- (D) I – correto; II – incorreto; III – correto; IV – correto

22. Assinale a opção CORRETA que representa os intervalos enarmônicos:



- (A) I – II - IV
- (B) II – III - IV
- (C) I – III - IV
- (D) todos

23. Os compositores Wolfgang A. Mozart, Johann Sebastian Bach, Arnold Schoenberg e Frederic Chopin correspondem, respectivamente, aos períodos:

- (A) Século XX, Clássico, Romântico, Barroco
- (B) Barroco, Clássico, Romântico, Século XX
- (C) Clássico, Barroco, Século XX, Romântico
- (D) Romântico, Século XX, Clássico, Barroco

24. Dentre os termos abaixo, assinale a opção que apresenta três termos musicais típicos do PERÍODO BARROCO.

- (A) Aleatória, Eletrônica, Serialismo
- (B) Cantata, Contraponto, Fuga
- (C) Poema Sinfônico, Nacionalismo, Lieder
- (D) Organum, Cantochão, Danças Medievais

25. Dentre as personalidades listadas abaixo, aquelas que pertenceram a Gerações Nacionalistas, no Brasil são:

- (A) Heitor Villa-Lobos, Lorenzo Fernandez e Radamés Gnattali.
- (B) Cláudio Santoro e Edino Krieger.
- (C) José Maurício Nunes Garcia, Francisco Manuel, Carlos Gomes.
- (D) Leopoldo Miguéz, Glauco Velásquez, Henrique Oswald.